

ALAMEDA
NORTE

Asociación Alameda Norte

ALAMEDA NORTE EN NÚMEROS



Seguridad y Tranquilidad

Operación de **Julio a Diciembre 2021**

Más de
21,500

Ingresos de personas con
huella registrada

Más de
5,800

Horas de equipos de control de
acceso en funcionamiento
(talanqueras, lectoras, cámaras y
paneles de control)

110

Luminarias en funcionamiento

6

Mantenimiento a barreras, paneles, lectoras

Más de
3,600

Rondas en perímetro este y oeste

Más de
1,800

Rondas internas

Más de

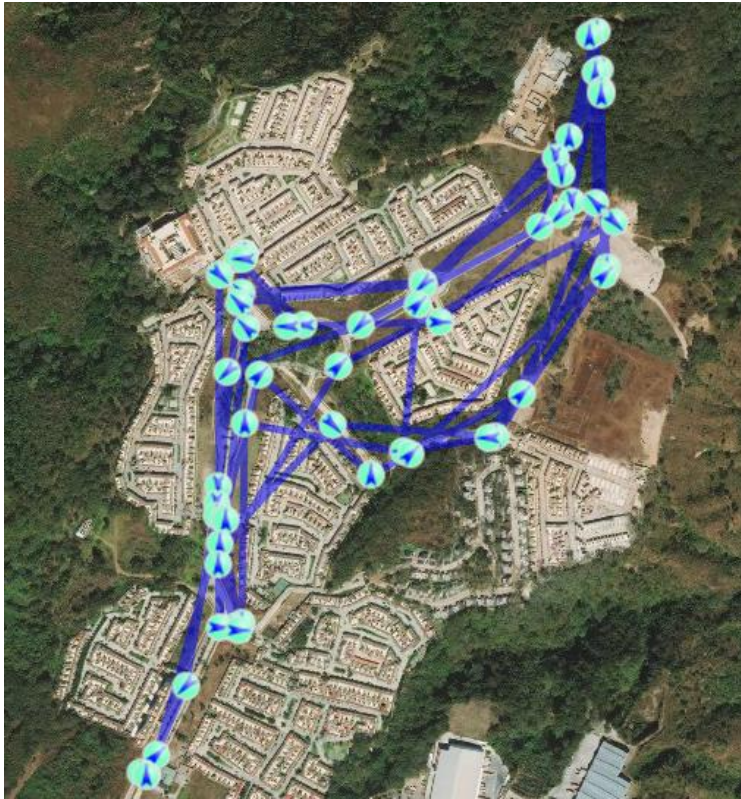
584,840

ingresos por carriles exprés

Registro por GPS



**Recorrido rondín interno
(Alameda Norte)**



**Recorrido rondín externo
(San Basilio – Santa Natalia)**

**Recorrido rondín externo
(Santa Cristina – San Miguel)**



Calles y Paseos

Operación de **Julio a Diciembre 2021**

25,993.37 m²

De mantenimiento y riego de áreas verdes en las calles

25,993.37 m2 Recortes de orillas

25,993.37 m2 Fertilización (granulado y foliar)

175 Recorridos de limpieza de calles

80 Conos de 500 bolsas para desecho de mascotas

Áreas Verdes y Sonrisas

Operación de **Julio a Diciembre 2021**

Más de 2,000	Ingresos recibidos en el Parque del Bosque
16,049.61	m ² de fertilización (granulado y foliar)
9,977	m ² de aplicación de fungicidas
156	Días de recolección de basura
	Mantenimiento de rótulos y herrería

16,049.61
m²

De mantenimiento y riego de áreas verdes en los parques

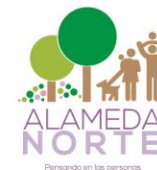
Gestión Operación de **Julio a Diciembre 2021**

Más de
5,000 horas
De atención al
asociado

-
- 3** Diseños e impresión de vallas
 - 6** Eventos y promociones para recreación de los asociados
 - 6** Fee administrativo mensual: plataforma bancaria, SAP para control de presupuesto, servicios contables y financieros, servicios de supervisión y administración
-

EJECUCIÓN SEMESTRAL (JULIO A DICIEMBRE 2021)

Montos en Quetzales



			TOTAL
			Q1,412,424.09
			APORTES ASOCIADOS Y OTROS INGRESOS
COMPONENTE	SERVICIO	REFERENCIA	
Seguridad y Tranquilidad	Garita de Ingreso	CCTV de grabación de ingresos. Toma de datos. 3 carriles de ingreso con talanqueras, mantenimiento a garita. 8 guardias para mantener vigilancia 24/7. Energía eléctrica y agua de garita, señalización, gastos legales, mantenimiento de cámaras y talanqueras. Fondo de mantenimiento de equipos, rótulos garita, mantenimiento de pintura en garita de Alameda Norte.	Q563,870.04
	Rondas de Vigilancia 24 horas	Rondines 24 horas en perímetro externo e interno.	
	Iluminación y mantenimiento de luminarias	Pago de energía eléctrica de las calles de Alameda. Repuestos y mantenimiento de luminarias y fianza de pago de energía.	
Calles y Paseos	Mantenimiento Preventivo	Mantenimiento y limpieza de mobiliario urbano e infraestructura y energía eléctrica del área. Fondo de mantenimiento de equipos, reparación de banquetas, rejillas aguas pluviales, reparación de chorros.	Q302,387.23
	Jardinización	Mano de obra de jardinería y poda, tierra negra, agua para riego y materiales para el mantenimiento de arriates y áreas verdes de más de 4 mil metros lineales, y un aproximado de 21 mil metros cuadrados.	
Áreas verde y Sonrisas	Parque de la Cultura	Mano de obra para mantenimiento, agua para riego, limpieza y jardinería, de un espacio de más de 12 mil metros cuadrados de parque, mantenimiento de rótulos y postes parqueo.	
	Parque del Bosque	Mano de obra para mantenimiento, agua para riego, limpieza y jardinería, de un espacio de más de 14 mil metros cuadrados de parque, plazas y centros de entretenimiento. Personal de atención a Parque del Bosque. Eventos realizados para asociados. Fondo de mantenimiento de equipos. Mantenimiento de rótulos, herrería y pintura de baños, oficina. Reparación de tubería juegos de agua.	Q252,418.71
Gestión	Gastos de gestión	Supervisión y atención al asociado. Fee de banco para uso del pago en línea, contabilidad mensual, presentación de impuestos, cobros bancarios, soporte y mantenimiento de sistema, papelería y útiles. Gastos de comunicación y promoción. Fondo para eventualidades.	Q255,597.68
TOTAL EJECUCIÓN DE GASTOS			Q1,374,273.66
SALDO FINAL OPERATIVO			Q38,150.43