

ALAMEDA  
NORTE

# Asociación Alameda Norte

ALAMEDA NORTE EN NÚMEROS



# Seguridad y Tranquilidad

## Operación de **Enero a junio 2021**

Más de  
**21,500**

Ingresos de personas con  
huella registrada

Más de  
**5,800**

Horas de equipos de control de  
acceso en funcionamiento  
(talanqueras, lectoras, cámaras y  
paneles de control)

**110**

Luminarias en funcionamiento

**6**

Mantenimiento a barreras, paneles, lectoras

Más de  
**3,600**

Rondas en perímetro este y oeste

Más de  
**1,800**

Rondas internas

Más de

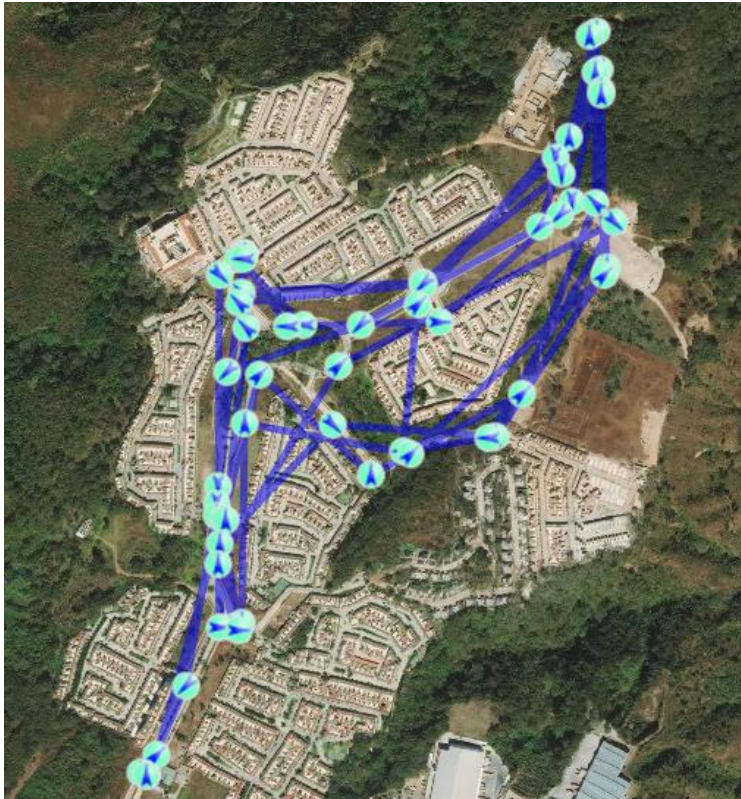
**584,840**

ingresos por carriles exprés

# Registro por GPS



**Recorrido rondín interno  
(Alameda Norte)**



**Recorrido rondín externo  
(San Basilio – Santa Natalia)**

**Recorrido rondín externo  
(Santa Cristina – San Miguel)**



# Calles y Paseos

## Operación de **Enero a junio 2021**

**25,993.37** m<sup>2</sup>

De mantenimiento y riego de  
áreas verdes en las calles

**25,993.37 m2** Recortes de orillas

**25,993.37 m2** Fertilización (granulado y foliar)

**175** Recorridos de limpieza de calles

**80** Conos de 500 bolsas para desecho de mascotas

# Áreas Verdes y Sonrisas

## Operación de **Enero a junio 2021**

Más de <b>2,000</b>	Ingresos recibidos en el Parque del Bosque
<b>16,049.61</b>	m <sup>2</sup> de fertilización (granulado y foliar)
<b>9,977</b>	m <sup>2</sup> de aplicación de fungicidas
<b>156</b>	Días de recolección de basura
	Mantenimiento de rótulos y herrería

**16,049.6**

**1** m<sup>2</sup>

De mantenimiento y riego de áreas verdes en los parques

# Gestión Operación de **Enero a junio 2021**

Más de  
**5,000 horas**  
De atención al  
asociado

- 
- 3** Diseños e impresión de vallas
  - 6** Eventos y promociones para recreación de los asociados
  - 6** Fee administrativo mensual: plataforma bancaria, SAP para control de presupuesto, servicios contables y financieros, servicios de supervisión y administración
-

# EJECUCIÓN SEMESTRAL (ENERO A JUNIO 2021)

## Montos en Quetzales



			TOTAL
			Q1,502,104.86
COMPONENTE	SERVICIO	REFERENCIA	
Seguridad y Tranquilidad	Garita de Ingreso	CCTV de grabación de ingresos. Toma de datos. 3 carriles de ingreso con talanqueras, mantenimiento a garita. 8 guardias para mantener vigilancia 24/7. Energía eléctrica y agua de garita, señalización, gastos legales, mantenimiento de cámaras y talanqueras. Fondo de mantenimiento de equipos, rótulos garita, mantenimiento de pintura en garita de Alameda Norte.	Q553,111.98
	Rondas de Vigilancia 24 horas	Rondines 24 horas en perímetro interno y externo.	
	Iluminación y mantenimiento de luminarias	Pago de energía eléctrica de las calles de la Alameda. Repuestos y mantenimiento de luminarias y fianza por pago de energía.	
Calles y Paseos	Mantenimiento Preventivo	Mantenimiento y limpieza de mobiliario urbano e infraestructura y energía eléctrica del área. Fondo de mantenimiento de equipos, reparación de banquetas, rejillas aguas pluviales, reparación de chorros.	Q256,992.77
	Jardinización	Mano de obra de jardinería y poda, tierra negra, agua para riego y materiales para el mantenimiento de arriates y áreas verdes de más de 4 mil metros lineales, y un aproximado de 21 mil metros cuadrados.	
Áreas verde y Sonrisas	Parque de la Cultura	Mano de obra para mantenimiento, agua para riego, limpieza y jardinería, de un espacio de más de 12 mil metros cuadrados de parque, mantenimiento de rótulos y postes parqueo.	Q344,064.28
	Parque del Bosque	Mano de obra para mantenimiento, agua para riego, limpieza y jardinería, de un espacio de más de 14 mil metros cuadrados de parque, plazas y centros de entretenimiento. Personal de atención a Parque del Bosque. Eventos realizados para asociados. Fondo de mantenimiento de equipos. Mantenimiento de rótulos, herrería y pintura de baños, oficina. Reparación de tubería juegos de agua.	
Gestión	Gastos de gestión	Supervisión y atención al asociado. Fee de banco para uso del pago en línea, contabilidad mensual, presentación de impuestos, cobros bancarios, soporte y mantenimiento de sistema, papelería y útiles. Gastos de comunicación y promoción. Fondo para eventualidades.	Q255,597.68
<b>TOTAL EJECUCIÓN DE GASTOS</b>			<b>Q1,409,766.71</b>
<b>SALDO FINAL OPERATIVO</b>			<b>Q92,338.15</b>