

ALAMEDA  
NORTE

# Asociación Alameda Norte

ALAMEDA NORTE EN NÚMEROS



# Seguridad y Tranquilidad

## Operación de Julio- Dic 2016



Más de  
**23,306**

Ingresos de personas con  
huella registrada

Horas de equipos de control de  
acceso en funcionamiento  
(talanqueras, lectoras, cámaras y  
paneles de control)

Más de  
**5,800**

Más de  
**3,600**

Rondas en perímetro este y oeste

Más de  
**1,800**

Rondas internas

Reuniones con grupos de agentes para  
capacitación

**12**

# Registro por GPS

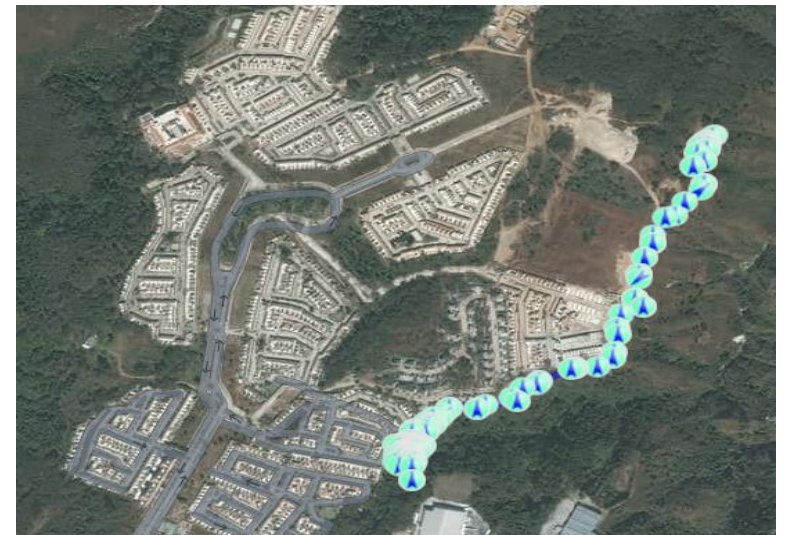
Recorrido rondín interno  
(Alameda Norte)



Recorrido rondín externo  
(San Basilio – San Fermín)



Recorrido rondín externo  
(Santa Cristina – San Miguel)



# Áreas Verdes y Sonrisas Operación de Jul-Dic 2016

Más de  
**9,139**

Ingresos recibidos en el  
Parque del Bosque

**13,374**

m<sup>2</sup> de fertilización (granulado y foliar)

**9,977**

m<sup>2</sup> de aplicación de fungicidas

**180**

Inspecciones de equipo de ejercicio  
en Parque del Bosque

**156**

Días de recolección de basura

Más de

**100**

Árboles podados

**26,000**m<sup>2</sup>

De mantenimiento y  
riego de áreas  
verdes en los  
parques

# Calles y Paseos

## Operación de Jul-Dic 2016

3500

Metros lineales de recortes  
de orillas

175

Recorridos de limpieza de calles

Más de  
90

Luminarias de servicio continuo

21,000m<sup>2</sup>

De mantenimiento y  
riego de jardines  
(áreas verdes en  
calles)

# Gestión Operación de Jul-Dic 2016

350

Llamadas realizadas de recordatorio de pago

468

Llamadas para invitar a eventos

4

Diseños e impresión de vallas

4

Eventos para recreación de los asociados

6

Fee administrativo mensual: plataforma bancaria, SAP para control de presupuesto, servicios contables y financieros, servicios de supervisión y administración

1

Mascota recuperada y reubicada

Más de

5,000  
horas

De atención al  
asociado

# EJECUCIÓN SEMESTRAL (JULIO A DICIEMBRE 2016)

## Montos en Quetzales



			TOTAL
			1,181,824.00
			264,930.00
COMPONENTE	SERVICIO	REFERENCIA	
Seguridad y Tranquilidad	Garita de Ingreso	CCTV de grabación de ingresos, Toma de datos, 3 carriles de ingreso con talanqueras, mantenimiento a garita, 8 guardias para mantener vigilancia 24/7. Energía eléctrica y agua de garita, señalización, gastos legales, mantenimiento de cámaras y talanqueras. Fondo de mantenimiento de equipos.	598,110.46
	Rondas de Vigilancia 24 horas	Rondines 24 horas en perímetro interno y externo.	
	Iluminación y mantenimiento de luminarias	Pago de energía eléctrica de las calles de la Alameda. Repuestos y mantenimiento de luminarias y fianza por pago de energía.	
Calles y Paseos	Mantenimiento Preventivo	Mantenimiento y limpieza de mobiliario urbano e infraestructura y energía eléctrica del área. Fondo de mantenimiento de equipos.	230,921.49
	Jardinización	Mano de obra de jardinería y poda, tierra negra, agua para riego y materiales para el mantenimiento de arriates y jardines de más de 4 mil metros lineales, y un aproximado de 21 mil metros cuadrados.	
Áreas verde y sonrisas	Parque de la Cultura	Mano de obra para mantenimiento, agua para riego, limpieza y jardinería de un espacio de más de 12 mil metros cuadrados de parque.	261,378.16
	Parque del Bosque	Mano de obra para mantenimiento, agua para riego, limpieza y jardinería de un espacio de más de 14 mil metros cuadrados de parque, plazas y centros de entretenimiento. Personal de atención a Parque del Bosque. Eventos realizados para asociados. Fondo de mantenimiento de equipos.	
Gestión	Gastos de gestión	Supervisión y atención al asociado. Fee de banco para uso del pago en línea, contabilidad mensual, presentación de impuestos, cobros bancarios, soporte y mantenimiento de sistema, papelería y útiles. Gastos de comunicación y promoción. Fondo para eventualidades.	365,489.13
<b>TOTAL EJECUCIÓN DE GASTOS</b>			<b>1,455,899.24</b>
<b>Aportes - Gastos + Fondo = SALDO FINAL OPERATIVO</b>			<b>-9,145.24</b>