

ALAMEDA
NORTE

Asociación Alameda Norte

ALAMEDA NORTE EN NÚMEROS



Seguridad y Tranquilidad

Operación de Ene-Jun 2017

Más de
19,228

Ingresos de personas con
huella registrada

Más de
5,800

Horas de equipos de control de
acceso en funcionamiento
(talanqueras, lectoras, cámaras y
paneles de control)

Más de
3,600

Rondas en perímetro este y oeste

Más de
1,800

Rondas internas

12

Reuniones con grupos de agentes para
capacitación

Más de

567,277

ingresos por carriles
expres

Registro por GPS

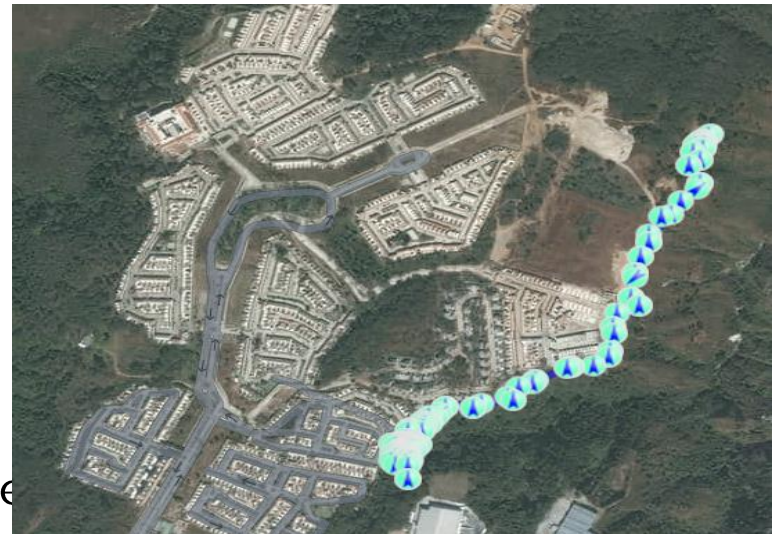
Recorrido rondín interno
(Alameda Norte)



Recorrido rondín externo
(San Basilio – San Fermín)



Recorrido rondín externo
(Santa Cristina – San Miguel)



Áreas Verdes y Sonrisas Operación de Ene-Jun 2017

Más de
7,041

Ingresos recibidos en el
Parque del Bosque

13,374

m² de fertilización (granulado y foliar)

9,977

m² de aplicación de fungicidas

180

Inspecciones de equipo de ejercicio
en Parque del Bosque

156

Días de recolección de basura

Más de

100

Árboles podados

26,000m²

De mantenimiento y
riego en áreas
verdes en los
parques

Calles y Paseos Operación de Ene-Jun 2017

21,000m²

De mantenimiento y
riego en jardines
(áreas verdes en las
calles)

3500

Metros lineales de recortes
de orillas

175

Recorridos de limpieza de calles

Más de
90

Luminarias de servicio continuo

Gestión Operación de Ene-Jun 2016

Más de

5,000
horas

De atención al
asociado

350

Llamadas realizadas de recordatorio de pago

650

Llamadas de invitación a eventos

5

Diseños e impresión de vallas

6

Eventos para recreación de los asociados

6

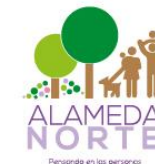
Fee administrativo mensual: plataforma bancaria, SAP para control de presupuesto, servicios contables y financieros, servicios de supervisión y administración

2

Mascotas recuperadas y reubicadas

EJECUCIÓN SEMESTRAL (ENERO A JUNIO 2017)

Montos en Quetzales



| | | | TOTAL |
|---|---|---|---------------------|
| | | | 1,361,596.00 |
| | | | 132,465.00 |
| COMPONENTE | SERVICIO | REFERENCIA | |
| Seguridad y Tranquilidad | Garita de Ingreso | CCTV de grabación de ingresos, Toma de datos, 3 carriles de ingreso con talanqueras, mantenimiento a garita, 8 guardias para mantener vigilancia 24/7. Energía eléctrica y agua de garita, señalización, gastos legales, mantenimiento de cámaras y talanqueras. Fondo de mantenimiento de equipos. | 528,556.60 |
| | Rondas de Vigilancia 24 horas | Rondines 24 horas en perímetro interno y externo. | |
| | Iluminación y mantenimiento de luminarias | Pago de energía eléctrica de las calles de la Alameda. Repuestos y mantenimiento de luminarias y fianza por pago de energía. | |
| Calles y Paseos | Mantenimiento Preventivo | Mantenimiento y limpieza de mobiliario urbano e infraestructura y energía eléctrica del área. Fondo de mantenimiento de equipos. | 235,941.65 |
| | Jardinización | Mano de obra de jardinería y poda, tierra negra, agua para riego y materiales para el mantenimiento de arriates y jardines de más de 4 mil metros lineales, y un aproximado de 21 mil metros cuadrados. | |
| Áreas verde y sonrisas | Parque de la Cultura | Mano de obra para mantenimiento, agua para riego, limpieza y jardinería de un espacio de más de 12 mil metros cuadrados de parque. | 277,017.43 |
| | Parque del Bosque | Mano de obra para mantenimiento, agua para riego, limpieza y jardinería de un espacio de más de 14 mil metros cuadrados de parque, plazas y centros de entretenimiento. Personal de atención a Parque del Bosque. Eventos realizados para asociados. Fondo de mantenimiento de equipos. | |
| Gestión | Gastos de gestión | Supervisión y atención al asociado. Fee de banco para uso del pago en línea, contabilidad mensual, presentación de impuestos, cobros bancarios, soporte y mantenimiento de sistema, papelería y útiles. Gastos de comunicación y promoción. Fondo para eventualidades. | 286,523.33 |
| TOTAL EJECUCIÓN DE GASTOS | | | 1,328,039.01 |
| Aportes - Gastos + Fondo = SALDO FINAL OPERATIVO | | | 166,021.99 |