

Asociación Alameda Norte

ALAMEDA NORTE EN NÚMEROS



Seguridad y Tranquilidad

Operación de **Jul-Dic 2017**

Más de
28,354

Ingresos de personas con
huella registrada

Más de
5,800

Horas de equipos de control de
acceso en funcionamiento
(talanqueras, lectoras, cámaras y
paneles de control)

Más de
3,600

Rondas en perímetro este y oeste

Más de
1,800

Rondas internas

Más de

600,000 ingresos por

carriles exprés

Registro por GPS



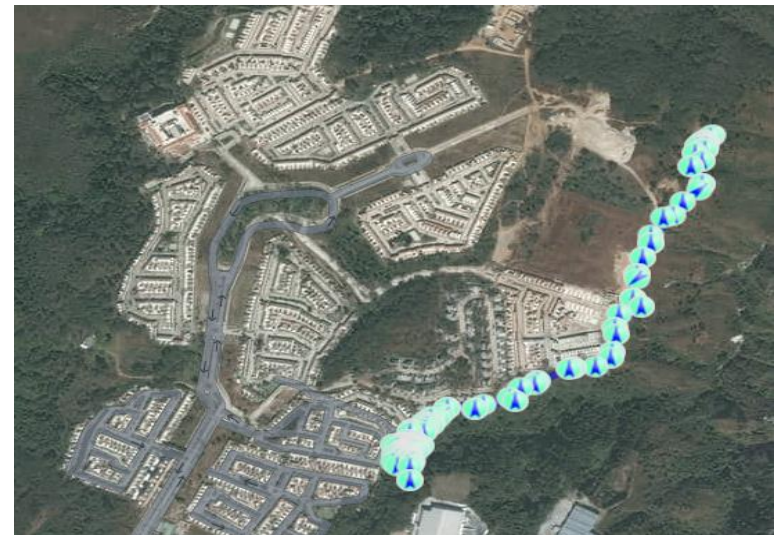
Recorrido rondín interno
(Alameda Norte)



Recorrido rondín externo
(San Basilio – San Fermín)



Recorrido rondín externo
(Santa Cristina – San Miguel)



Áreas Verdes y Sonrisas

Operación de Jul-Dic 2017

Más de 8,391	Ingresos recibidos en el Parque del Bosque
14,300	m ² de fertilización (granulado y foliar)
9,977	m ² de aplicación de fungicidas
180	Inspecciones de equipo de ejercicio en Parque del Bosque
156	Días de recolección de basura
Más de 100	Árboles podados

26,000m²

De mantenimiento y riego de áreas verdes en los parques

Calles y Paseos

Operación de **Jul-Dic 2017**

21,000m²

De mantenimiento y riego de
áreas verdes en las calles

3500

Metros lineales de recortes
de orillas

175

Recorridos de limpieza de calles

Más de

90

Luminarias de servicio continuo

Gestión

Operación de **Jul-Dic 2017**

375

Llamadas realizadas de recordatorio de pago

500

Llamadas de invitación a eventos

5

Diseños e impresión de vallas

5

Eventos para recreación de los asociados

6

Fee administrativo mensual: plataforma bancaria, SAP para control de presupuesto, servicios contables y financieros, servicios de supervisión y administración

2

Mascotas recuperadas y reubicadas

Más de

5,000 horas

De atención al asociado

EJECUCIÓN SEMESTRAL (JULIO A DICIEMBRE 2017)

Montos en Quetzales



			TOTAL
			Q1,248,455.71
			APORTES ASOCIADOS Y OTROS INGRESOS
COMPONENTE	SERVICIO	REFERENCIA	
Seguridad y Tranquilidad	Garita de Ingreso	CCTV de grabación de ingresos, Toma de datos, 3 carriles de ingreso con talanqueras, mantenimiento a garita, 8 guardias para mantener vigilancia 24/7. Energía eléctrica y agua de garita, señalización, gastos legales, mantenimiento de cámaras y talanqueras. Fondo de mantenimiento de equipos.	Q488,285.93
	Rondas de Vigilancia 24 horas	Rondines 24 horas en perímetro interno y externo.	
	Iluminación y mantenimiento de luminarias	Pago de energía eléctrica de las calles de la Alameda. Repuestos y mantenimiento de luminarias y fianza por pago de energía.	
Calles y Paseos	Mantenimiento Preventivo	Mantenimiento y limpieza de mobiliario urbano e infraestructura y energía eléctrica del área. Fondo de mantenimiento de equipos, Sello de Juntas, Mantenimiento de ladrillos en banquetas.	Q225,636.34
	Jardinización	Mano de obra de jardinería y poda, tierra negra, agua para riego y materiales para el mantenimiento de arriates y jardines de más de 4 mil metros lineales, y un aproximado de 21 mil metros cuadrados.	
Áreas verde y Sonrisas	Parque de la Cultura	Mano de obra para mantenimiento, agua para riego, limpieza y jardinería de un espacio de más de 12 mil metros cuadrados de parque.	Q240,890.64
	Parque del Bosque	Mano de obra para mantenimiento, agua para riego, limpieza y jardinería de un espacio de más de 14 mil metros cuadrados de parque, plazas y centros de entretenimiento. Personal de atención a Parque del Bosque. Eventos realizados para asociados. Fondo de mantenimiento de equipos.	
Gestión	Gastos de gestión	Supervisión y atención al asociado. Fee de banco para uso del pago en línea, contabilidad mensual, presentación de impuestos, cobros bancarios, soporte y mantenimiento de sistema, papelería y útiles. Gastos de comunicación y promoción. Fondo para eventualidades.	Q236,885.77
TOTAL EJECUCIÓN DE GASTOS			Q1,191,698.68
SALDO FINAL OPERATIVO			Q56,757.03