

# Asociación Alameda Norte

ALAMEDA NORTE EN NÚMEROS



# Seguridad y Tranquilidad

## Operación de **Enero a Junio 2020**

Más de  
**21,000**

Ingresos de personas con  
huella registrada

Más de  
**5,800**

Horas de equipos de control de  
acceso en funcionamiento  
(talanqueras, lectoras, cámaras y  
paneles de control)

**110**

Luminarias en funcionamiento

**6**

Mantenimiento a barreras, paneles, lectoras

Más de  
**3,600**

Rondas en perímetro este y oeste

Más de  
**1,800**

Rondas internas

Más de

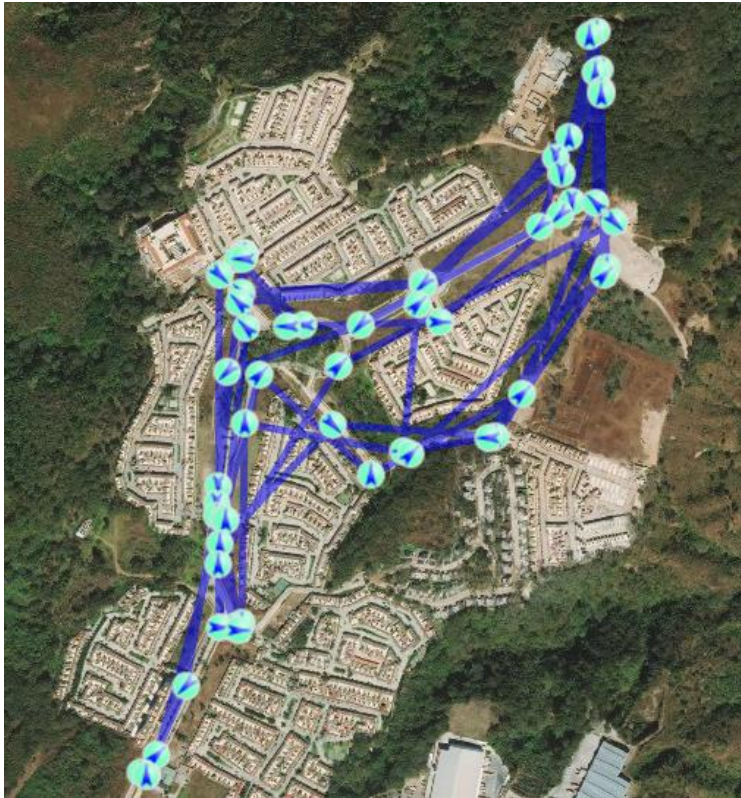
**584,840**

ingresos por carriles exprés

# Registro por GPS



**Recorrido rondín interno  
(Alameda Norte)**



**Recorrido rondín externo  
(San Basilio – Santa Natalia)**

**Recorrido rondín externo  
(Santa Cristina – San Miguel)**



# Calles y Paseos

## Operación de **Enero a Junio 2020**

**25,000**m<sup>2</sup>  
De mantenimiento y riego de  
áreas verdes en las calles

<b>25,000 m2</b>	Recortes de orillas
<b>25,000 m2</b>	Fertilización (granulado y foliar)
<b>175</b>	Recorridos de limpieza de calles
<b>48</b>	Conos de 500 bolsas para desecho de mascotas



# Áreas Verdes y Sonrisas

## Operación de **Enero a Junio 2020**

Más de <b>2,000</b>	Ingresos recibidos en el Parque del Bosque
<b>16,049.61</b>	m <sup>2</sup> de fertilización (granulado y foliar)
<b>9,977</b>	m <sup>2</sup> de aplicación de fungicidas
<b>156</b>	Días de recolección de basura
Más de <b>100</b>	Árboles podados

**16,049.61**  
m<sup>2</sup>

De mantenimiento y riego de áreas verdes en los parques

# Gestión Operación de **Enero a Junio 2020**

**500**

Llamadas realizadas de recordatorio de pago

**400**

Llamadas de invitación a eventos

**1**

Diseños e impresión de vallas

**4**

Eventos y promociones para recreación de los asociados

**6**

Fee administrativo mensual: plataforma bancaria, SAP para control de presupuesto, servicios contables y financieros, servicios de supervisión y administración

Más de

**5,000**

**horas**

De atención al asociado

# EJECUCIÓN SEMESTRAL (ENERO A JUNIO 2020)

## Montos en Quetzales



			TOTAL
			Q1,350,289.34
			APORTES ASOCIADOS Y OTROS INGRESOS
COMPONENTE	SERVICIO	REFERENCIA	
Seguridad y Tranquilidad	Garita de Ingreso	CCTV de grabación de ingresos. Toma de datos. 3 carriles de ingreso con talanqueras, mantenimiento a garita. 8 guardias para mantener vigilancia 24/7. Energía eléctrica y agua de garita, señalización, gastos legales, mantenimiento de cámaras y talanqueras. Fondo de mantenimiento de equipos, rótulos garita, mantenimiento de pintura en garita de Alameda Norte.	Q 511,064.79
	Rondas de Vigilancia 24 horas	Rondines 24 horas en perímetro interno y externo.	
	Iluminación y mantenimiento de luminarias	Pago de energía eléctrica de las calles de la Alameda. Repuestos y mantenimiento de luminarias y fianza por pago de energía.	
Calles y Paseos	Mantenimiento Preventivo	Mantenimiento y limpieza de mobiliario urbano e infraestructura y energía eléctrica del área. Fondo de mantenimiento de equipos, reparación de bordillos, reparación de tapaderas de contadores y chorros.	Q 311,911.36
	Jardinización	Mano de obra de jardinería y poda, tierra negra, agua para riego y materiales para el mantenimiento de arriates y jardines de más de 4 mil metros lineales, y un aproximado de 21 mil metros cuadrados.	
Áreas verde y Sonrisas	Parque de la Cultura	Mano de obra para mantenimiento, agua para riego, limpieza y jardinería de un espacio de más de 12 mil metros cuadrados de parque.	Q 226,503.16
	Parque del Bosque	Mano de obra para mantenimiento, agua para riego, limpieza y jardinería de un espacio de más de 14 mil metros cuadrados de parque, plazas y centros de entretenimiento. Personal de atención a Parque del Bosque. Eventos realizados para asociados. Fondo de mantenimiento de equipos.	
Gestión	Gastos de gestión	Supervisión y atención al asociado. Fee de banco para uso del pago en línea, contabilidad mensual, presentación de impuestos, cobros bancarios, soporte y mantenimiento de sistema, papelería y útiles. Gastos de comunicación y promoción. Fondo para eventualidades.	Q 235,909.24
TOTAL EJECUCIÓN DE GASTOS			Q 1,285,388.55
SALDO FINAL OPERATIVO			Q 64,900.79